



kmzko.ru

КМЗКО

КУРГАНСКИЙ МАШИНОСТРОИТЕЛЬНЫЙ ЗАВОД
КОНВЕЙЕРНОГО ОБОРУДОВАНИЯ

640003, РФ, г. Курган, ул. Коли Мяготина, 41

тел./факс: (3522) 48-48-24, 48-48-26

E-mail: kmzko@bk.ru

Курганское ОСБ №8599, г. Курган

К/с 30101810100000000650

БИК 043735650 ИНН 4501004356

КПП 450101001



Ленточные питатели типа ПЛ

предназначены для равномерной регулируемой подачи сыпучих материалов из накопительных емкостей, бункеров на оборудование непрерывного действия, например, на ленточные конвейеры, к дробилкам, грохотам, мельницам, на сортировочные установки и др. Питатели могут быть использованы в качестве питателей объемного дозирования.

Питатели ленточные применяются на предприятиях угольной, горной, металлургической промышленности, на линиях по выпуску сухих строительных смесей.

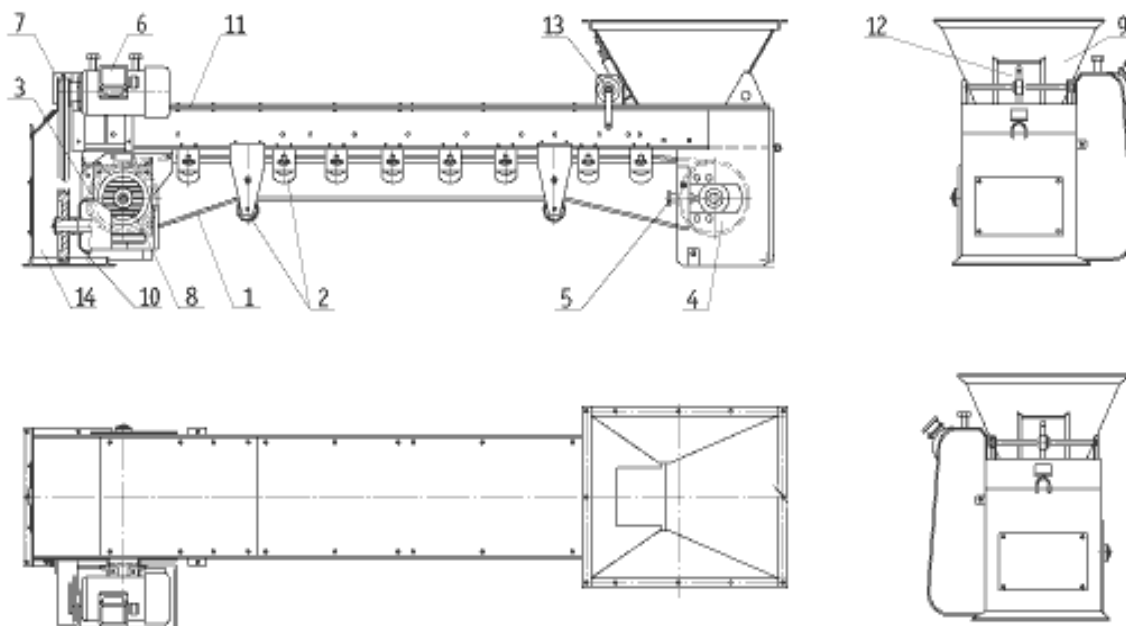
Производительность ленточных питателей регулируется изменением скорости движения ленты с помощью частотного преобразователя и (или) высоты слоя материала с помощью шиберного затвора.

Техническая характеристика

Ширина ленты, мм	500	650	800	1000	1200
Производительность*, м ³ /ч					
- скорость ленты 0,2 м/с	30	56	150	200	200
- скорость ленты 0,5 м/с	75	140	370	500	500
- скорость ленты 0,8 м/с	118	220	590	800	800
Длина питателя, м	от 1 до 12 м				
Натяжное устройство	винтовое				
Привод (на выбор)	мотор-редукторы фирм BAUER Danfoss, SEW-EURODRIVE, NORD, BONFIGLIOLI, 4MЦ2С (г. Псков, Россия)				
Напряжение рабочей сети, В	380				
Профиль сечения рабочей ветви	плоский с бортами				
Угол наклона питателя по трассе, град.	до 10				
Диаметр роликов несущих роликов, мм	108	127	127	159	194
Диаметр приводного барабана, мм	630	630	800	1000	1000
Диаметр натяжного барабана, мм	530	530	630	800	800
Длина барабанов, мм	600	750	950	1150	1400

* - производительность указана минимальная с учетом минимального слоя материала на ленте

Особенности конструкции и принцип работы



Питатель ленточный типа ПЛ

представляет собой машину непрерывного транспортирования, рабочим органом которой является бесконечная резинотканевая лента (поз. 1), огибающая приводной и натяжной барабаны. Питатель устанавливается под бункером и крепится болтами за верхнюю часть загрузочной воронки. Верхнюю (рабочую) и нижнюю (холостую) ветви ленты поддерживают роlikоопоры (поз. 2). Роlikоопоры рабочей ветви — желобчатые или прямые, холостой ветви — прямые.



Приводной барабан (поз. 3) сообщает ленте поступательное движение. Вал приводного барабана соединен с приводом. Привод состоит из электродвигателя (поз. 6), сменной ременной передачи (поз. 7), редуктора с полым тихоходным валом (поз. 8). Исполнение ременной передачи зависит от диаметра нижнего шкива. Возможно комплектование привода мотор-редуктором в сборе.

Натяжной барабан (поз. 4) посредством упора с винтом (поз. 5) обеспечивает постоянное натяжение ленты, необходимое для ее сцепления с приводным барабаном. Транспортируемый материал подается на ленту через загрузочную воронку (поз. 9) с помощью шибера (поз. 12), а разгружается через приводной барабан.

Для очистки ленты применяется очиститель (поз. 10) в виде скребка. При транспортировке пылящего материала верхняя ветвь ленты укрывается настилом (поз. 11). Ременная передача защищена кожухом (поз. 14).

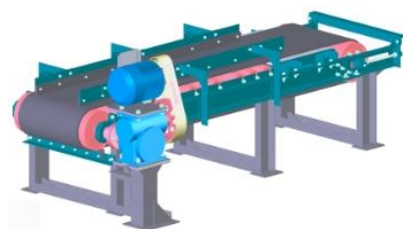
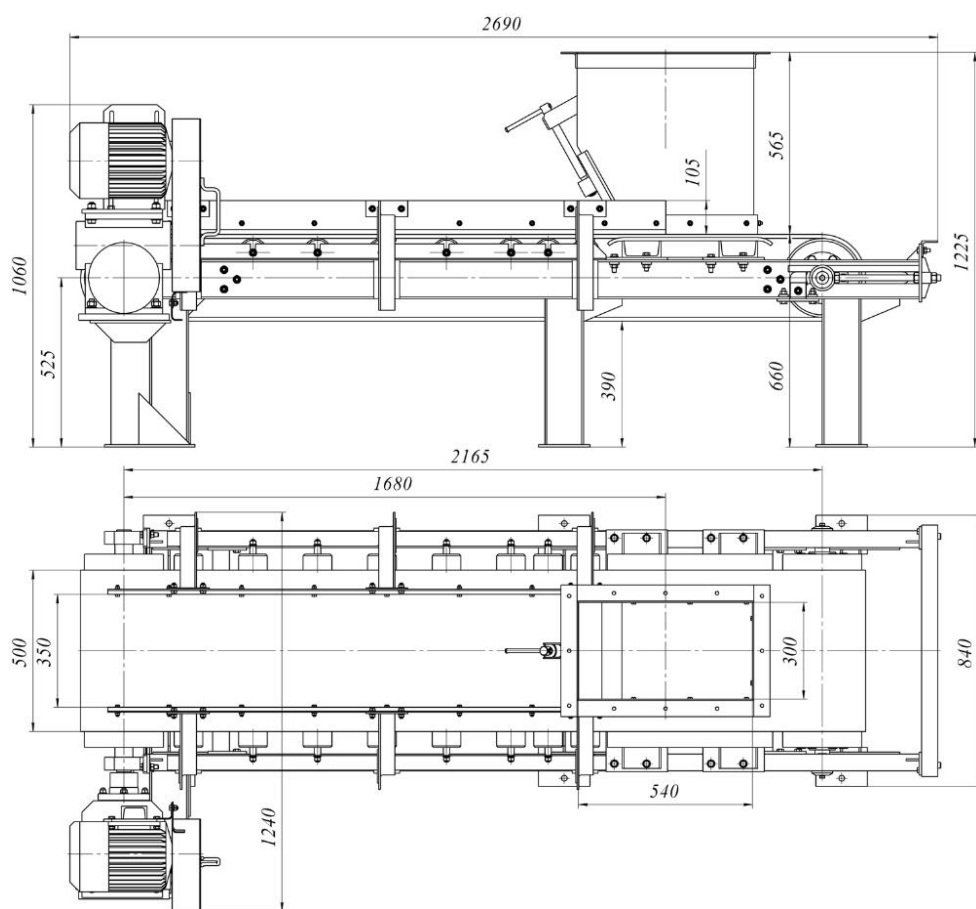
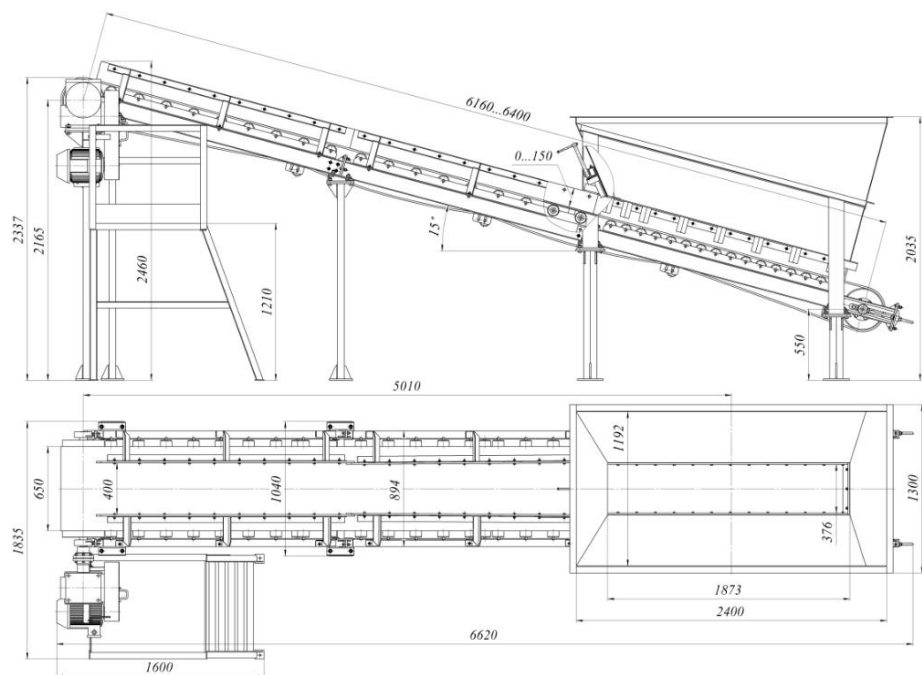


ОТЛИЧИЯ ленточных ПИТАТЕЛЕЙ от КОНВЕЙЕРОВ:

- ленточные питатели отличаются широким диапазоном производительности, которая может варьироваться скоростью ленты;
- меньшая длина (до 700мм)
- перемещают груз более толстым слоем и преодолевают большие сопротивления при рабочем движении
- увеличенная мощность привода и его надежность
- расстояние между роlikоопорами меньше (250...300мм)
- отсутствие роlikоопор на обратной ветви при минимальных длинах
- наличие неподвижных бортов
- производительность регулируется изменением скорости движения ленты и высоты слоя.



Ленточные питатели в горизонтальном и наклонном исполнении



Используемые передовые технологии при производстве и современный подход позволяют нам добиваться отличных результатов. Все конвейерное оборудование проектируется индивидуально, ориентируясь на требования и пожелания заказчика. Мы с радостью найдем оптимальное решение именно для ВАС! Все наше конвейерное оборудование обладает высокой степенью надежности, будь то ленточный конвейер передвижной или стационарный. Мы предлагаем действительно достаточно высокое качество продукции и конкурентоспособные цены.

Преимущества ленточных питателей типа ПЛ производства ЗАО «КМЗКО»:

- применение комплектующих известных мировых производителей: мотор-редукторов, частотных преобразователей и устройств плавного пуска, подшипниковых узлов, конвейерной ленты, средств автоматики и др.;
- регулируемая скорость ленты позволяет менять производительность;
- герметичное исполнение позволяет использовать ленточный питатель без системы аспирации и с использованием инертных сред;
- простой монтаж, пуско-наладка и обслуживание;
- высокая надежность узлов;
- возможно изготовление с собственным бункером или изготовление под бункер заказчика;
- возможность комплектации магнитами для улавливания металлических примесей.



Комплектация поставки ленточного питателя типа ПЛ:

- приводная станция (в сборе или разобранная в пределах приемлемых для транспортирования автомобильным или железнодорожным транспортом, в состоянии повышенной монтажной готовности);
- натяжная станция в сборе;
- линейные секции питателя;
- очистные устройства ленты;
- канатные выключающие устройства;
- рычажные выключающие устройства;
- устройства автоматики, аварийные, предохранительные устройства;
- лента резиноканевая резиноканевая;
- укрытия рабочей ветви;
- загрузочная воронка;
- шиббер;
- разгрузочная течка;
- паспорт, инструкция по эксплуатации и монтажу питателя, и другая сопроводительная документация.



Звоните: (3522) 45-76-88; 48-48-26; 41-65-45; 44-91-32

Пишите: konmash@konmash.ru

Заходите: www.kmzko.ru

Приезжайте: Россия, 640003, г. Курган, ул. Коли Мяготина, 41